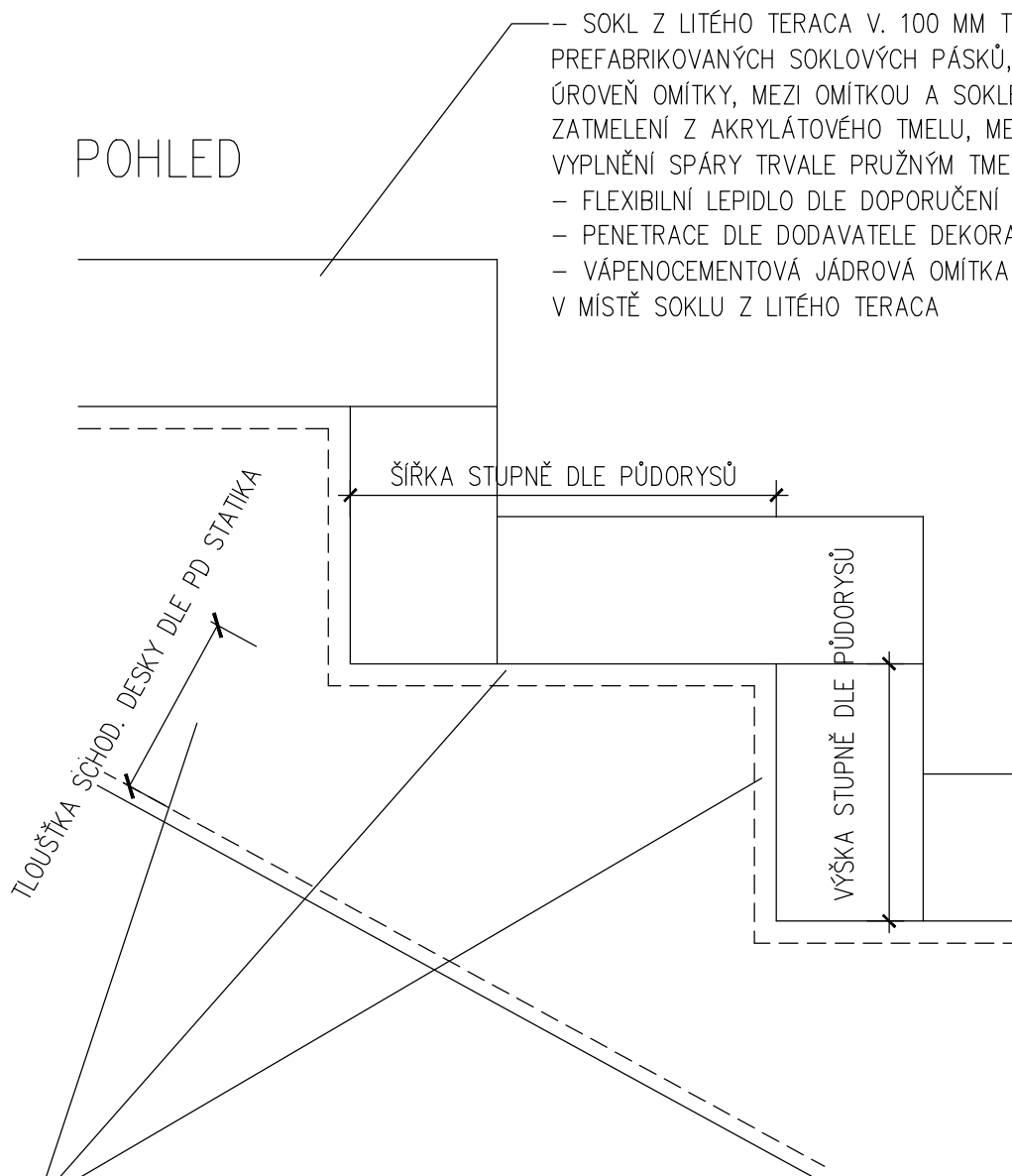
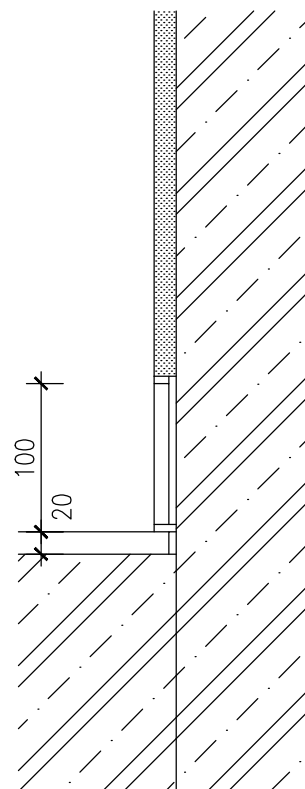


T12. LITÉ TERACO NA SCHODIŠTI

POHLED



ŘEZ



- SOKL Z LITÉHO TERACA V. 100 MM TL. 10 MM VYTVOŘENÝ Z PREFABRIKOVANÝCH SOKLOVÝCH PÁSKŮ, SOKL BUDE OSAZEN POD ÚROVEŇ OMÍTKY, MEZI OMÍTKOU A SOKLEM BUDE PROVEDENO ZATMELENÍ Z AKRYLÁTOVÉHO TMELU, MEZI SOKLEM A PODLAHOU VYPLNĚNÍ SPÁRY TRVALE PRUŽNÝM TMELEM NA BÁZI SILIKONU
- FLEXIBILNÍ LEPIDLO DLE DOPORUČENÍ VÝROBCE TERACA
- PENETRACE DLE DODAVATELE DEKORATIVNÍ PODLAHY
- VÁPENOCEMENTOVÁ JÁDROVÁ OMÍTKA STĚN NEBUDE PROVEDENA V MÍSTĚ SOKLU Z LITÉHO TERACA

- LITÉ (TAŽENÉ) BROUŠENÉ TERACO/TERAZZO NA CEMENTOVÉ BÁZI S KAMENNÝM PLNIVEM A PŘÍŠADAMI, TL. 20 MM, ZRNA FRAKCE 3–9 MM, ZÁVĚREČNÝ LEŠTÍCÍ BRUS O HRUBOSTI 120/220 PŘED NAPUŠTĚNÍM – FLUATACÍ, VČETNĚ PREFABRIKOVANÝCH SOKLŮ S POŽLÁBKEM – PŘECHOD MEZI SOKLEM A PODLAHOU S DILATAČNÍ LIŠTOU UKRYTOU POD POVRCHEM, SOKL LEPENÝ KE STĚNĚ BAREVNÁ STÁLOST, SNADNÁ ČISTITELNOST, ODOLNÁ DEZINFEKČNÍM PROSTŘEDKŮM POUŽÍVANÝCH VE ZDRAVOTNICTVÍ, DILATACE V MÍSTĚCH DILATAČNÍCH SPÁR PODKLADNÍCH VRSTEV A MAX. 20 m², TŘÍDA REAKCE NA OHEŇ – Bfl–S1, PROTISKLUZNOST MIN. R9, SOUČ. SMYKOVÉHO TŘENÍ MIN. 0.6 BAREVNÉ ŘEŠENÍ DLE PD INTERIÉRU, UVAŽOVAT S POUŽITÍM BAREVNÝCH PÍSKŮ A BÍLÉHO CEMENTU
- PŘED REALIZACÍ BUDOU PŘEDLOŽENY VZORKY K ODSOUHLASENÍ ARCHITEKTEM, CELKOVÁ TLOUŠŤKA NAVRŽENÉHO SYSTÉMU 20 MM
- PENETRAČNÍ A SPOJOVACÍ NÁTĚR NA VYROVNANÝ SUCHÝ ČISTÝ POVRCH – DLE DOPORUČENÍ DODAVATELE LITÉHO TERACA
- KONSTRUKCE STÁVAJÍCÍHO SCHODIŠTĚ – STÁVAJÍCÍ PODKLAD MUSÍ BÝT ODŘÍZNUT, ODBOURÁN ČI ZBROUŠEN DO HLOUBKY MIN. 20 MM OD NIVELETY NOVÝCH STUPŇŮ

POZNÁMKA :

- STUPNICE NÁSTUPNÍHO A VÝSTUPNÍHO SCHODU KAŽDÉHO SCHODIŠŤOVÉHO RAMENE MUSÍ BÝT VÝRAZNĚ KONTRASTNĚ ROZEZNATELNÁ OD OKOLÍ.
- SOUČINITEL SMYKOVÉHO TŘENÍ POVRCHU STUPNICE MUSÍ BÝT MIN. 0.5, PŘEDNÍ OKRAJ STUPNĚ DO VZDÁLENOSTI 40 MM OD HRANY STUPNĚ MUSÍ BÝT MIN. 0.6 (DLE ČSN 734130 z 03/2010.)
- VEŠKERÉ VÝROBKY JE NUTNÉ POKLÁDAT DLE TECHNOLOGICKÝCH PRAVIDEL PRO JEJICH ZPRACOVÁNÍ VYDANÝCH VÝROBCEM